



Osoba kontaktowa: Sophie Weckx
+352 28 111 210
sweckx@guardian.com

Osoba kontaktowa FlyPR
Monika Makowska
+48 530 139 146
monika.makowska@flypr.pl

Dialog historii z nowoczesnością – fasada hotelu PURO w Warszawie ze szkłem Guardian Glass

Bertrange, Luksemburg, 12 sierpień, 2020 r. – Harmonijne wpisanie nowoczesnego budynku w historyczną tkankę staromiejską nie jest zadaniem łatwym. Hotel PURO w Warszawie zaprojektowany przez renomowaną pracownię JEMS Architekci udowadnia, że do sukcesu niezbędne są zarówno dobry projekt, jak i odpowiednio dopasowane materiały. Zastosowane tu szkło Guardian Glass pozwoliło hotelowej elewacji wejść w dialog z otaczającymi kamienicami, odbijając ich ozdobne fasady w krystalicznej tafli.

Hotele PURO kojarzone są z niebanalną architekturą i dizajnem oraz doskonałą lokalizacją. Od standardowych sieci hotelowych odróżnia je mniej formalna atmosfera, oryginalność bryły i wykończenia wnętrz, a także wyraźne nawiązywanie do kontekstu miejsca. Wszystkie hotele PURO wpisują się w spójną koncepcję marki, a jednocześnie każdy z nich posiada swój indywidualny rys bezpośrednio związany z konkretnym miastem. W ubiegłym roku do obiektów z Wrocławia, Krakowa, Gdańska, Poznania i Łodzi dołączył pierwszy hotel PURO w stolicy. Warszawski projekt powierzono jednej z najbardziej cenionych polskich pracowni – JEMS Architekci. Stała się ona przed zadaniem wkomponowania nowoczesnego, komfortowego budynku w zabytkową zabudowę. Kluczem okazała się minimalistyczna elewacja z dużymi, rytmicznie rozmieszczonymi przeszkleniami.

Nowoczesne odbicie zabytkowej architektury

Cechą charakterystyczną hoteli PURO jest lokalizacja w centrum dużych miast. Również w Warszawie wybrano działkę przy ul. Widok, na styku handlowej tzw. Strony Wschodniej z okolicą najbardziej atrakcyjną turystycznie w rejonie ul. Chmielnej. Budynek musiał odnaleźć się w przestrzeni zabudowanej historycznymi kamienicami. Jego obrys wyznaczyły regulacje miejskie. W tych ramach architekci wykreowali nowoczesną, siedmiokondygnacyjną bryłę z tarasem na ostatnim piętrze, z którego rozpościera się wspaniały widok na centrum stolicy i Pałac Kultury.

- Biała bryła budynku stanowi tło, wtapia się w krajobraz miejski – opowiada architekt Ewa Kozieł-Jurowska z pracowni JEMS Architekci - Elewacja frontowa, jako elewacja północna, widoczna głównie pod światło, nie jest zaprojektowana jako światłocieniowa. Nie mogąc konkurować z bogatą tektoniką sąsiadujących historycznych kamienic, jest gładka i narysowana oszczędnie – dodaje.

Bardzo ważne dla charakteru tej fasady są przeszklenia, zarówno z uwagi na rytm, który jej nadają, jak też efekt odbicia, na którym szczególnie zależało projektantom.

- W mieniącej się powierzchni szyb odbija się historyczna zabudowa sąsiednich kamienic o rozrzeźbionych fasadach – wyjaśnia architektka.

Wizję projektantów udało się wcielić w życie dzięki zastosowaniu szkła Guardian SunGuard® SN 62/34. Inwestor zdecydował się na niestandardowe połączenie powłok szkła przeciwsłonecznego ze szkłem bazowym UltraClear™, co zagwarantowało doskonały efekt wizualny. Szkło o niskiej zawartości żelaza UltraClear pozbawione jest bowiem zielonkawego odcienia, zapewniając neutralny wygląd przeszklenia i rzeczywiste odwzorowanie kolorów.

Hotel otwarty dla wszystkich

W ideę hoteli PURO nieodłącznie wpisane są otwartość i swobodna atmosfera. Realizowane jest to przede wszystkim przez oryginalnie zaaranżowane, obszerne części wspólne, takie jak lobby, restauracja czy bar, gdzie można wygodnie spędzać czas. Istotną rolę odgrywa tu także koncepcja elewacji frontowej.

- Przeszklony na wskroś parter sprawia, że budynek w poziomie przechodnia staje się lekki i przezierny, bardziej dostępny i otwarty – podkreśla architekt Ewa Kozieł-Jurowska.

Istotne jest bowiem, że do korzystania z tych przestrzeni hotel PURO zaprasza nie tylko swoich gości, którzy odwiedzają stolicę, ale także przechodniów - mieszkańców Warszawy. Doskonale przeziernie szkło Guardian Glass umożliwia wgląd do atrakcyjnych wnętrz, zachęcając do wejścia do środka.

Dobrze doświetlone, komfortowe pokoje

W myśl zasady, że życie w hotelach PURO ma w dużej mierze przenosić się do przestronnych części wspólnych, pokoje hotelowe nie mają zbyt dużych rozmiarów.

- Wielkość okien w pokojach, ich proporcje, wysokość parapetu, sprawiają, że pokój wizualnie odbieramy jako większy, przestronniejszy – mówi projektantka. – Szkło o niskiej zawartości żelaza, które nie ma zielonkawego odcienia, nie zmienia odbioru barw.

Dobre doświetlenie naturalnym światłem to jeden z kluczowych aspektów decydujących o pozytywnym odbiorze pomieszczeń. Nie można jednak zapominać, że duże przeszklenia mogą prowadzić do nadmiernego przegrzewania pokoi. Szkła Guardian Glass z linii Guardian SunGuard SuperNeutral™ oferują wysoką transmisję światła (Lt), przy jednoczesnym niskim współczynniku całkowitej przepuszczalności energii słonecznej (g). Cały czas udoskonalane produkty mogą poszczycić się coraz lepszymi parametrami, dzięki czemu zapewniają jasne wnętrza, wysoką przezierność przeszkleń, a jednocześnie dobrą ochronę przeciwsłoneczną.

W aktualnej ofercie Guardian Glass odpowiednikiem zastosowanego w projekcie szkła (Guardian SunGuard SN 62/34) jest SunGuard SN 63 o podwyższonej selektywności, większej neutralności oraz delikatnym odcieniu szarości, który doskonale współgra ze światowymi trendami architektury.

Guardian Glass

Guardian Glass, główna firma grupy Guardian Industries, jest jednym z wiodących producentów szkła typu float, szkła powlekanego oraz gotowych produktów szklanych na świecie. W 25 fabrykach szkła float na całym świecie Guardian Glass produkuje szkło o wysokich parametrach stosowane we wnętrzach i na fasadach budynków (zarówno mieszkalnych, jak i komercyjnych), w transporcie oraz technice. Produkty Guardian Glass można znaleźć w domach, biurach, samochodach i najbardziej rozpoznawalnych realizacjach architektonicznych. Centrum Nauki i Technologii Guardian Glass stale pracuje nad rozwojem nowych produktów szklanych oraz rozwiązań. W tym celu wykorzystuje najbardziej zaawansowaną technologię, dzięki której pomaga swoim klientom *See what's possible™*. Odwiedź guardian-possibilities.com.

Guardian Industries

Siedziba Guardian Industries znajduje się w Auburn Hills, w amerykańskim stanie Michigan. Firma działa w Ameryce Północnej i Południowej, Europie, Afryce, na Bliskim Wschodzie oraz w Azji. Firmy należące do grupy Guardian zatrudniają 15.000 osób i produkują wysokiej jakości szkło float, szkło powlekanie oraz inne szklane produkty przetworzone stosowane w projektach architektonicznych, budownictwie mieszkalnym, wnętrzach, transporcie publicznym oraz wszędzie tam, gdzie potrzebne jest szkło o wysokich parametrach technicznych. Guardian produkuje także elementy z tworzyw sztucznych, chromowane i lakierowane, stosowane w branży motoryzacyjnej, także w ciężkich pojazdach ciężarowych. Wizją firmy Guardian jest tworzenie wartości dodanej dla klientów i społeczeństwa, poprzez ciągłe innowacje przy użyciu mniejszej ilości zasobów. Guardian Ind. należy w pełni do Grupy Koch Industries, Inc. Zapraszamy do odwiedzenia naszej strony internetowej guardian.com.

W razie jakichkolwiek pytań, prosimy o kontakt.

Polska

FlyPR

Monika Makowska

monika.makowska@flypr.pl

Tel.: +48 530 139 146

Europa

Guardian

Sophie Weckx

sweckx@guardian.com

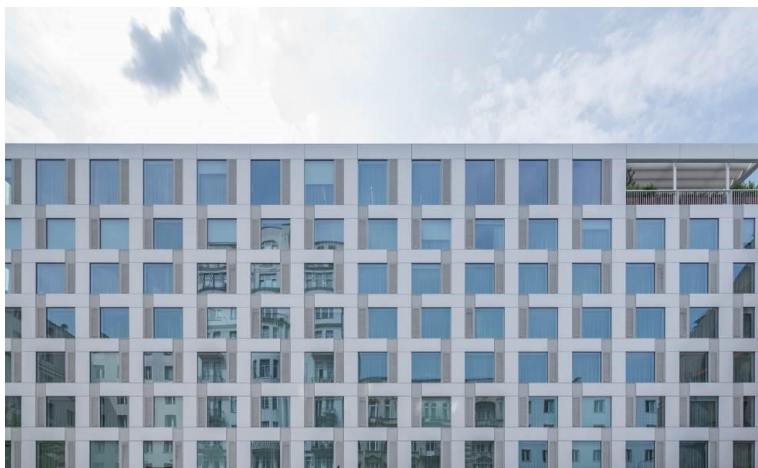
Tel.: +352 28 111 210

EMG

Siria Nielsen

snielsen@emg-marcom.com

Tel.: +31 164 317 036



PURO hotel w Warszawie.
(Zdjęcie Guardian Glass, LLC, GRDPR186)



Zastosowanie szkła o niskiej zawartości żelaza Guardian UltraClear™ dodało realizacji lekkości i przejerności. Zdjęcia. (Zdjęcie Guardian Glass, LLC, GRDPR186)

Niniejszą informację prasową i odpowiednie zdjęcia można pobrać z serwisu budflypr.newslink.pl lub www.PressReleaseFinder.com.
Gdyby potrzebne były zdjęcia w bardzo wysokiej rozdzielczości, prosimy o kontakt z
Monika Makowska (monika.makowska@flypr.pl, Tel.: +48 530 139 146).